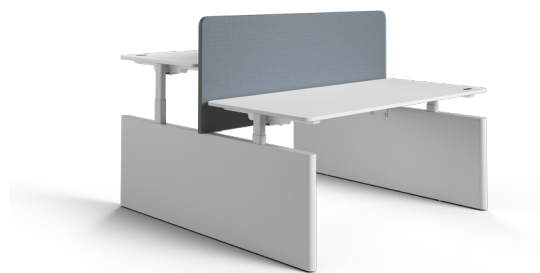


Presto S Duo / SW Duo

Presto S Duo hat 2 Tischplatten auf einem Gestell. Die Arbeitsplatten sind unabhängig voneinander höhenverstellbar. Qualitativ sehr hochwertige Verarbeitung.

Lässt sich dank seines Designs gut mit Presto S Einzeltisch und Presto R kombinieren.

Presto S Duo ist mit H-Gestell, Wangen oder einer Kombination aus H-Gestell und Wange erhältlich.



Presto SW Duo mit InBetween Zwischenwand

Einzigartig

Konstruktion

- 4-Bein-Gestell (H-Gestell) aus abgerundetem Stahlrohr, geschweißt
- die Arbeitsplatten sind unabhängig voneinander höhenverstellbar
- technisch durchdachtes Programm: sehr schneller Auf- und Abbau von Platte, Gestell und Beinen mit nur einer Schraube je Bein
- sehr stabil durch eigens entwickelte Zentraltraverse mit Plattenträgern
- die Zentraltraverse ist so platziert, dass sie an den Längsseiten nicht stört, sondern optimale Beinfreiheit bietet
- die Tischbeine haben Nivellierfüße mit einem Verstellbereich von 20 mm für eine optimale Ausrichtung
- der Spalt zwischen zwei gegenüberliegenden Tischplatten ist 8 cm breit, hier kann optional eine InBetween Zwischenwand angebracht werden
- Arbeitstische werden teilmontiert geliefert
- die abgerundete Wange des Presto SW ist 5,4 cm stark und 56 cm hoch
- Breite der Wange: 168 cm bei 80 cm tiefer Platte, 188 cm bei 90 cm tiefer Platte
- Für Presto SW sind die Platten (18 mm und 25 mm) optional mit 4 abgerundeten Ecken (R=60) erhältlich

modulares System

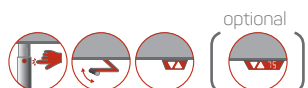
- Gestell ist ein Traversensystem: Zubehör einfach zu ergänzen
- Tischgröße schrittweise erweiterbar. Länge: + je 20 cm, Tiefe + je 10 cm

Zubehör

- umfassendes Sortiment an horizontalen und vertikalen Verkabelungsoptionen, etwa beidseitig kippbare Kabelkanäle, Kabelklemmen, Kabeldurchführungen etc.
- bei Presto S Duo kann ein Aorta-Kabelkanal mit aufklappbarem Deckel verwendet werden
- umfassendes Stromversorgungszubehör, etwa Aufbau- und Einbausteckdosen
- verstellbare CPU-Halterung
- Schublade
- stoffbezogene Zwischenwände (mit akustischer Re-Felt Füllung) aus dem InBetween-Programm
- kann mit Elementen aus diversen Konferenzprogrammen erweitert werden

Technik

Sitzausführung: 65-89 cm



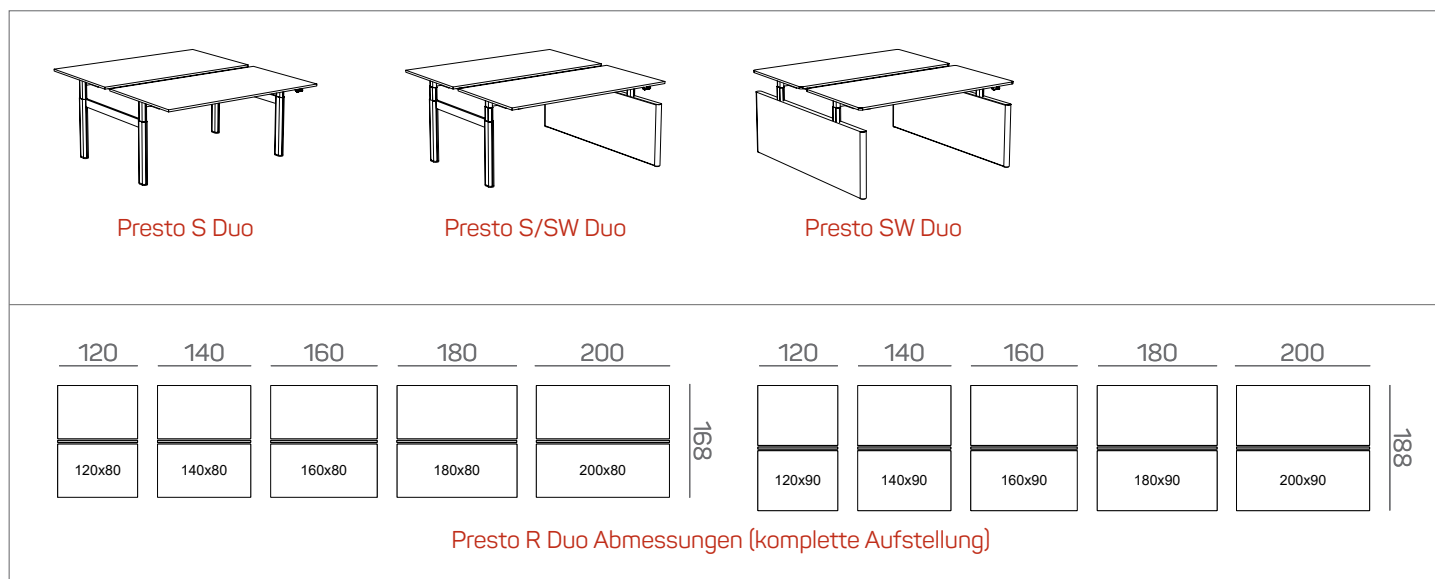
- Höheneinstellung mit Comfort-Click-System
- Höhenverstellung mit fester versenkbarer Kurbel unter der Tischplatte, sitzseitig rechts (optional links)
- elektrische Höhenverstellung mit Auf/Ab-Taste unter der Tischplatte, sitzseitig rechts (optional links)
- Höhe an den Tischbeinen ablesbar
- optional elektrische Höhenverstellung mit Anzeige unter der Tischplatte, sitzseitig rechts (optional links)
- Höhenverstellung gem. NPR 1813 und EN 527-1 und 527-2

Sitz/Steh-Tisch: 65-130 cm



- elektrische Höhenverstellung mit modularelem Inline-System
- mit Anti-Kollisionssystem
- elektrische Höhenverstellung mit Auf/Ab-Taste unter der Tischplatte, sitzseitig rechts (optional links)
- optional mit Anzeige unter oder in der Tischplatte, sitzseitig rechts (optional links)
- optional mit Anzeige mit Memoryfunktion unter der Tischplatte, sitzseitig rechts (optional links)
- Höhenverstellung gem. NPR 1813 und EN 527-1 und 527-2

Presto S Duo / SW Duo



Materialien - Tischplatten

- 12 mm PEFC™-Vollkern
- 18 mm PEFC™-Platte, melaminbeschichtet mit LaserTec Kantenbearbeitung
- 18 mm PEFC™-HPL mit LaserTec Kantenbearbeitung
- 25 mm PEFC™-Platte, melaminbeschichtet mit LaserTec Kantenbearbeitung
- 25 mm PEFC™-HPL mit LaserTe Kantenbearbeitung
- Farben gem. Farbkarte „Dekore Kernkollektion“ und „Dekore Trendkollektion“

Materialien - Gestell

- hergestellt aus hochwertigem kalibriertem Stahl mit stoßfester Pulverbeschichtung
- Plattenträger sichtbar, Gestell und Füße pulverbeschichtet, Farben gem. Farbkarte „Pulverbeschichtung und Lack Kernkollektion“ sowie „Pulverbeschichtung und Lack Trendkollektion“
- Traverse pulverbeschichtet, schwarz

Gütesiegel

Presto S Duo Gütesiegel:



- Platten: nachhaltiges PEFC™- oder FSC®-zertifiziertes Holz
- hochwertige LaserTec Kantenbearbeitung der Holzpaneele
- NEN-NPR 1813: Richtlinie für Büromöbel und deren Verwendung
- NEN-EN 527-1 und 527-2: Europäische Norm für Büromöbel und Büro-Arbeitstische

Vepa Gütesiegel und Nachhaltigkeit:



- ISO 9001 – Qualitätsmanagement
- ISO 14001 – Umweltmanagement
- ISO 26000 – Unternehmerische Gesellschaftsverantwortung
- ILO – Arbeits- und Sozialstandards